

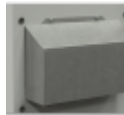
## Schaltschrankkühlgerät



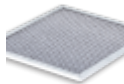
### Beschreibung

<b>Bestellnummer:</b>	850600S62
<b>Markenname:</b>	SLIMLINE PRO
<b>Gehäusematerial:</b>	Edelstahl AISI 304 (V2A)
<b>IP Schutzklasse nach EN 60 529:</b>	IP 56 / Type 12, 3, 3R, 4, 4X
<b>Zertifizierung:</b>	CE, cURus, cULus

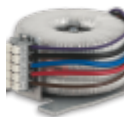
#### Zubehör:



[Kaltluftaustrittshaube 8503/06](#)



[Waschbarer Aluminium Filter 8503/06](#)



[Externer Transformer 400/460 V 2~](#)

## Technische Daten

<b>Nutzkühlleistung L35L35 (EN14511-3):</b>	670 W @ 50 Hz 680 W @ 60 Hz
<b>Nutzkühlleistung L35L50 (EN14511-3):</b>	435 W @ 50 Hz 450 W @ 60 Hz
<b>EER L35L35:</b>	1.8 / 1.7
<b>Kompressor Typ:</b>	Rollkolbenkompressor
<b>Kältemittel / GWP:</b>	R 513A / 630
<b>Füllmenge Kältemittel:</b>	114 g / 4 oz
<b>Hoch / niedrig Druck:</b>	28 / 6 bar 406 / 88 psi
<b>Luftvolumenstrom (System / freiblasend):</b>	Umgebungskreislauf: 200 / 408 m³/h Schrankkreislauf: 122 / 180 m³/h
<b>Zulässige Betriebstemperatur:</b>	10°C - 55°C
<b>UL Temperaturbereich:</b>	10°C - 55°C
<b>Montageart:</b>	Wandanbau / Halbeinbau
<b>Abmessungen A x B x C (D+E):</b>	600 x 250 x 135 (45+90) mm
<b>Gewicht:</b>	14 kg
<b>Spannung / Frequenz:</b>	230 V ~ 50/60 Hz
<b>UL Spannung / Frequenz:</b>	230 V ~ 60 Hz
<b>Nennstrom L35L35:</b>	1.9 A @ 50 Hz 1.9 A @ 60 Hz
<b>Anlaufstrom:</b>	5.3 A
<b>Max. Nennstrom:</b>	2.5 A
<b>Nennleistung L35L35:</b>	380 W @ 50 Hz 390 W @ 60 Hz
<b>Max. Nennleistung:</b>	560 W
<b>Vorsicherung:</b>	15 A (T)
<b>Max. Stromstärke:</b>	15 A
<b>Kurzschlussfestigkeit:</b>	5 kA
<b>Nennstrom Kompressor:</b>	1.6 A
<b>Volllaststrom Lüfter:</b>	0.2 A

**Anschlussart:**

4 - poliger Stecker für Versorgungsspannung

5 - poliger Stecker für Signale

3 - poliger Stecker für RS 485

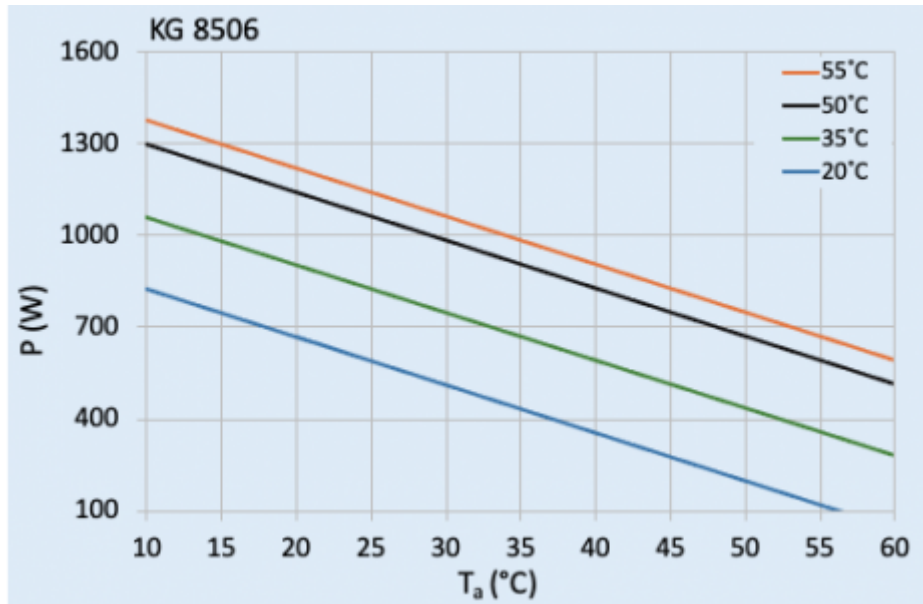
---

Klicken Sie auf die Grafiken, um die Originale herunterzuladen.

Weitere CAD Zeichnungen finden Sie im [Download Bereich](#).

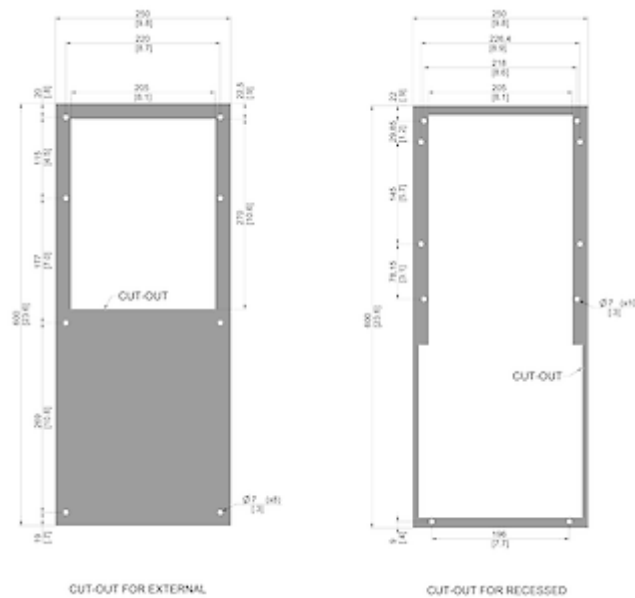
> [Übersicht Produktgruppe SLIMLINE PRO - Kühlgeräte in neuem Design](#)

## Kennlinienfeld:



[click image to enlarge](#)

## Abmessungen:



[click image to enlarge](#)

## Bestellinformationen

<b>Verpackungsmaße</b>	692 x 285 x 192 mm
<b>Bruttogewicht</b>	16 Kg
<b>Zolltarifnummer</b>	84158200