

STRIPLITE SL 4905



LED Schaltschrankleuchten

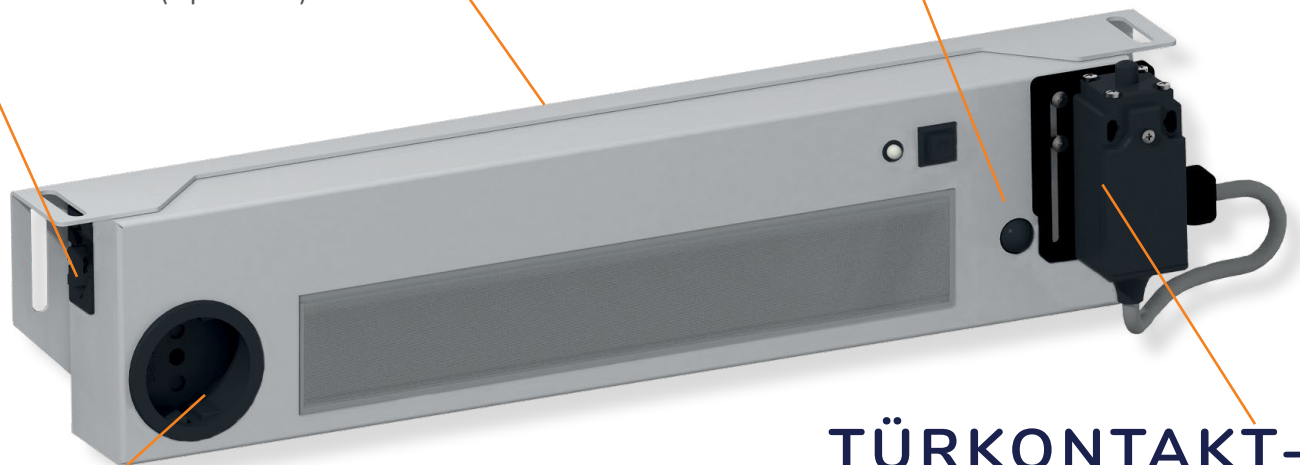
UNIVERSELLER EINSATZ

Spannungsbereiche von
120 - 230 VAC / 24 V DC

DAISY CHAIN

Mittels Verbindungskabel
können mehrere Lampen
verbunden werden (optional)

BEWEGUNGSMELDER

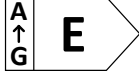


TÜRKONTAKT- SCHALTER

Universell positionierbarer
Türkontaktschalter (optional)

STECKDOSEN OPTIONEN

2 verschiedene Steckdosen
(optional)

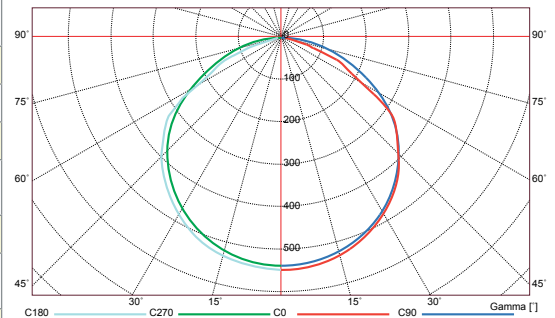


Modell	SL 4905			
Bestell Nr. mit Bewegungsmelder	490540612			490560612
Bestell Nr. mit Bewegungsmelder SCHUKO Steckdose und Daisy Chain		490502612		
Bestell Nr. mit Bewegungsmelder, SCHUKO Steckdose, Daisy Chain, vorbereitet für Türkontakt		490504612		
Bestell Nr. mit Bewegungsmelder, NEMA Steckdose und Daisy Chain			490513612	
Bestell Nr. mit Bewegungsmelder, NEMA Steckdose, Daisy Chain, vor- bereitet für Türkontakt			490515612	
Bestell Nr. mit Bewegungsmelder, Daisy Chain				490561612
Bestell Nr. mit Bewegungsmelder, Daisy Chain, vorbereitet f. Türkontakt				490566612
Bestell Nr. Türkontaktschalter, Kabel, Stecker	490505			
Betriebstemperaturbereich	-20°C - 50°C			
Montage	Schraubbefestigung (M5)			
Max. Anzahl Lampen zu verbinden	-	10 Stk.		
Abschaltzeit Bewegungsmelder	5 Min.			
Abmessungen (A x B x C)	420 x 90 x 45 (79 mit Türkontaktschalter) mm			
Weight	2 kg			
Gehäusematerial / Lichtdiffuser	Stahlblech pulverbeschichtet, RAL 9003 / V0 flammhem- mendes klares Polycarbonat			
ELEKTRISCHE DATEN				
Spannung / Frequenz	115-230 V ~ 50/60 Hz	230 V ~ 50/60 Hz	115 V ~ 60 Hz	24 V DC ¹⁾
Max. Nennleistung	16 Watt		12 Watt	
Max. Nennstrom	0.2 A	16.8 A	12.2 A	5 A
Empfohlene externe Vorsicherung	0.5 A (T)	17 A (T) oder C16 MCB		7 A (T)
Anschlussverdrahtung	0.20 mm ² AWG 24	2.5 mm ² AWG 14	1 mm ² AWG 18	
Leuchtmittel	LED, 120°, 5000K			
Lichtstärke	1500 lm			
Lebensdauer	60,000 Std. @ 20°C			
IP Schutzklasse	IP 20			
Zertifizierung	CE, cURus			

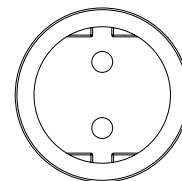
EIGENSCHAFTEN

- ✓ AC Weitspannungsbereich für einen universellen Einsatz.
- ✓ Mit Bewegungsmelder und Steckdose (optional).
- ✓ Lichtstärke 1500 Lm.
- ✓ Daisy Chain Option um bis zu 10 Lampen miteinander zu verbinden
- ✓ Direktverdrahtung für eine schnelle Installation.
- ✓ Universell positionierbarer Türkontaktschalter (überschreibt den Bewegungsmelder) als Zubehör.

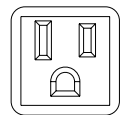
Lichtverteilungskurve



Steckdosenoptionen



SCHUKO



NEMA

¹⁾ Verwenden Sie nur SELV DC Stromquellen. Bei UL Anwendungen dürfen nur gelistete Class 2 Netzteile verwendet werden.

Hinweis: Verwendete Lichtquelle EB 7801, Energieeffizienzklasse E

